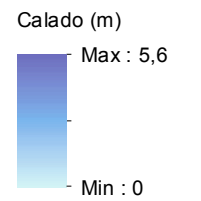


ES017-GIP-ORI-02  
AIA-ORIO

Zona Inundable T = 500 años

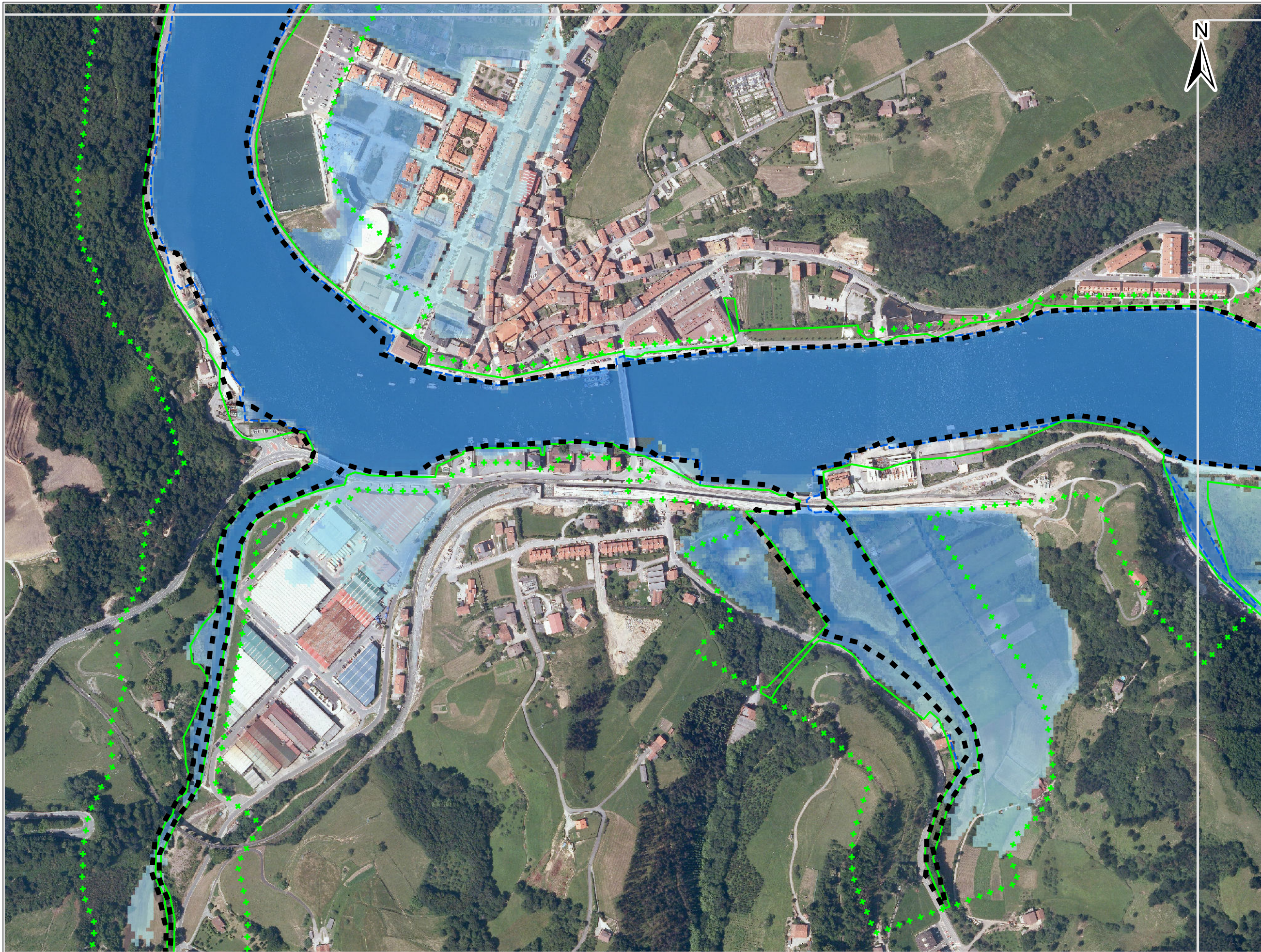


Inundación por oleaje

- ■ ARPSI
- Deslinde**
- DPMT aprobado
- - - DPMT en tramitación
- + + + Servidumbre de protección
- - - Ribera del mar

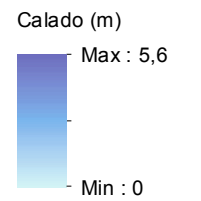







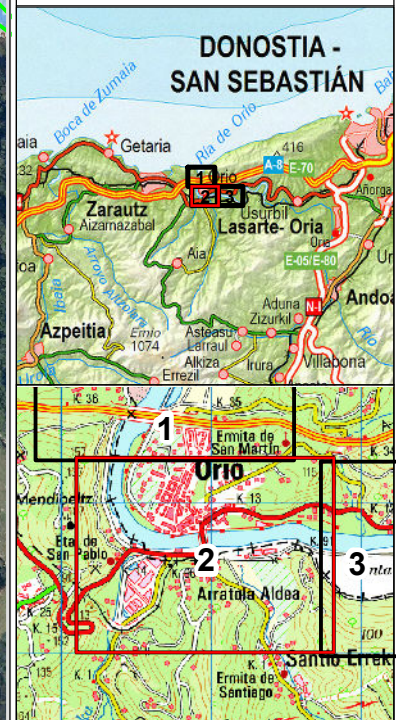
**ES017-GIP-ORI-02**  
AIA-ORIO

**Zona Inundable T = 500 años**



 Inundación por oleaje

- ■ ARPSI
- Deslinde**
- DPMT aprobado
  - - - DPMT en tramitación
  - + + + Servidumbre de protección
  - - - Ribera del mar



GOBIERNO  
DE ESPAÑA

MINISTERIO  
DE AGRICULTURA, ALIMENTACIÓN  
Y MEDIO AMBIENTE

ELABORACIÓN DE LOS MAPAS DE PELIGROSIDAD Y RIESGO  
REQUERIDOS POR EL REAL DECRETO 903/2010  
EN LA COSTA ESPAÑOLA.  
DEMARCACIÓN HIDROGRÁFICA DEL CANTÁBRICO ORIENTAL

CONSULTOR



ESCALA  
**1:5.000**  
0 25 50 100 150 200 m  
Original en A-3

ARPSI  
**ES017-GIP-ORI-02**

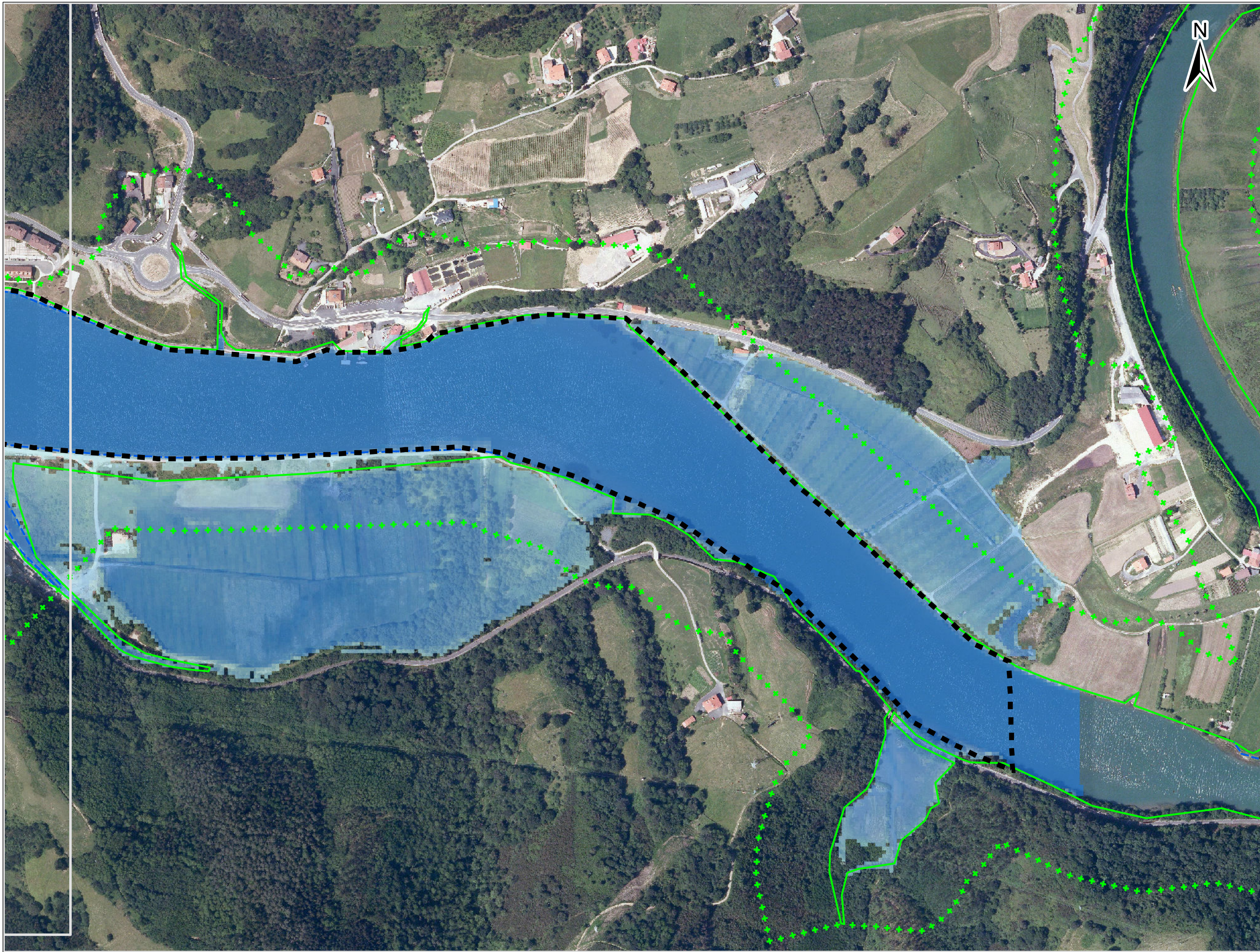
EXPTE.  
28-5149

FECHA  
FEBRERO 2014

PLANO  
**2.2.6**  
Hoja 2 de 3

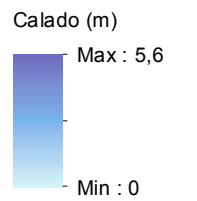
TÍTULO  
**MAPA DE PELIGROSIDAD  
T = 500 años**





**ES017-GIP-ORI-02**  
AIA-ORIO

**Zona Inundable T = 500 años**



Inundación por oleaje

- ■ ARPSI
- Deslinde**
- DPMT aprobado
- - - DPMT en tramitación
- + + + Servidumbre de protección
- - - Ribera del mar

